

車両の運行管理やアルコールチェックをクラウド上で一括管理



アルコールチェック義務化対応 車両運行管理サービス

Smart Fleet

利用状況の
確認



位置や
走行データ



道路交通法 法改正に対応

- 酒気帯び運転の有無に関する記録の1年間保管
- アルコール検知器を用いたアルコールチェックの義務化

安全運転管理者の
業務に
「アルコールチェック」
が加わりました

アルコール
チェックと
事故報告



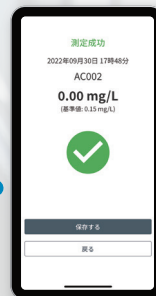
データ
集計



運行
レポート



アルコール
検知結果を
自動連携



料金プラン

スタンダードプラン
月額 1,000 円 / ID

ライトプラン
月額 300 円 / ID

	スタンダードプラン	ライトプラン
利用者アプリ 	●	●
アルコールチェック	●	●
車両チェックイン・チェックアウト	●	●
GPS・位置情報送信	●	●
ユーザWeb 	●	●
集計ダッシュボード	●	●
アルコールチェック報告管理	●	●
月次・日次利用集計	●	●
マスタデータ管理	●	●
事故・走行イベント表示	●	●
位置情報・走行ルート表示	●	●

※初期設定費用として、1テナント当たり15,000円が別途発生いたします。

※登録する利用者1名当たり1IDが必要となります。

※最低利用期間(12ヵ月)において解約される場合は、解約違約金として残期間分の月額費用を請求します。

※導入月は無料となり、翌月より課金開始となります。

※解約を希望される場合は、解約希望月の1ヵ月前までに申告が必要です。



ユーザ 機能

車両管理



車両チェックイン/アウト
車両リスト表示
最近利用車両の表示

アルコールチェック報告



確認者氏名
確認方法
(対面・ビデオ通話・音声通話)
酒気帯有無
アルコール検知器連携

運行履歴



車両ステータス送信
位置情報(GPS)
※スタンダードプランのみ

事故(キズ)報告・事故履歴



事故報告・履歴
事故対応マニュアル
乗車前後のキズチェック

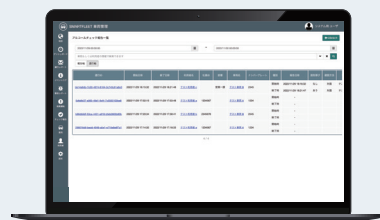
管理者 機能

集計 ダッシュボード



月次・日次利用の集計
マスタデータの管理
各種設定

アルコールチェック 報告確認



アルコールチェック報告
(データ保存期間1年間)

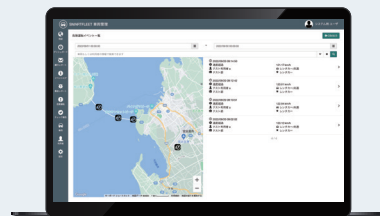
位置のリアルタイム表示 走行履歴表示

スタンダード
プラン



(データ保存期間1年間)
(位置情報保存期間3ヵ月)

運行状況・事故・ 走行イベント確認



運行状況の把握
事故や走行イベントの
把握