

## お客様事例

### 建設業様

作業工数管理



LITONE  
ライトン for kintone

for chatbot

リアルタイムにデータを  
把握することが可能に

キントーン × LINE WORKS

### 背景

建設業では各現場ごとの人件費管理を行うには、作業日報のような形で現場長などが日々作業員を何名、何時間働いたか?を管理する必要があるがそれらを現場ごとに集計しなければならないため手書きなどの管理だと改めて、転記作業などが発生したり正確性にかけるなどの課題が多くある

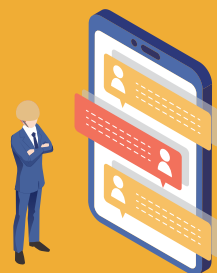
## 解決方法

チャットボットで現場名を入力したあとに、作業時間、作業人員などを登録することで、kintoneへ自動的に必要なデータが登録され、kintoneの集計機能で月別現場別作業人件費管理ができるようになる



### 効果

現場でスマートフォンから簡単に作業工数登録ができるようになるため、自社に戻って作業日報を提出する必要などがなくリアルタイムにデータを把握することが可能になる



## 手間のかかる入力作業はチャットでカンタン入力

世代や職種問わない

登録業務がラク

低価格・短納期

日々の業務報告など音声入力やタップのみで行えるため、申し送りなどの登録作業の時間短縮が可能に。  
トークが終わると、最後に登録されたキントーンのURLが表示されるので、共有するのもカンタン♪

詳しくは裏面へ!





# LITONE SERVICE



技術者でなくても簡単にchat botが作れる

ご相談から運用開始まで最短で10営業日で提供いたします。アカウント開設のみで、プログラミングなしで実装可能です。



シナリオは自由にいくつでもbotも無制限に作成可能

決められたルールに沿って質問が出てくるような形となります。



スケジュール予約送信も可能

指定したトークルームに毎週決まった曜日時間などで通知を送る設定が出来ます。



その他LITONEサービス※と合わせて帳票出力まで対応可

kintoneに登録されたデータを指定のフォーマットにして出力することが出来ます。

※帳票サービスLITONE for kintone PDF、LITONE for kintone Excelの別途契約が必要です。

## 導入の流れ

導入まで最短10日間



ご契約まで最短5営業日

ご契約から納品まで最短5営業日

運用開始操作のご案内

ワンストップで弊社がサポートいたします！

## 料金

トークルーム数	1~20	21~50	51~100
初期設定費用	100,000円	200,000円	300,000円
月額	10,000円 1トークルームあたり <b>500円</b>	22,500円 1トークルームあたり <b>450円</b>	40,000円 1トークルームあたり <b>400円</b>

※別途kintoneのスタンダードプランのご契約が必要です。

