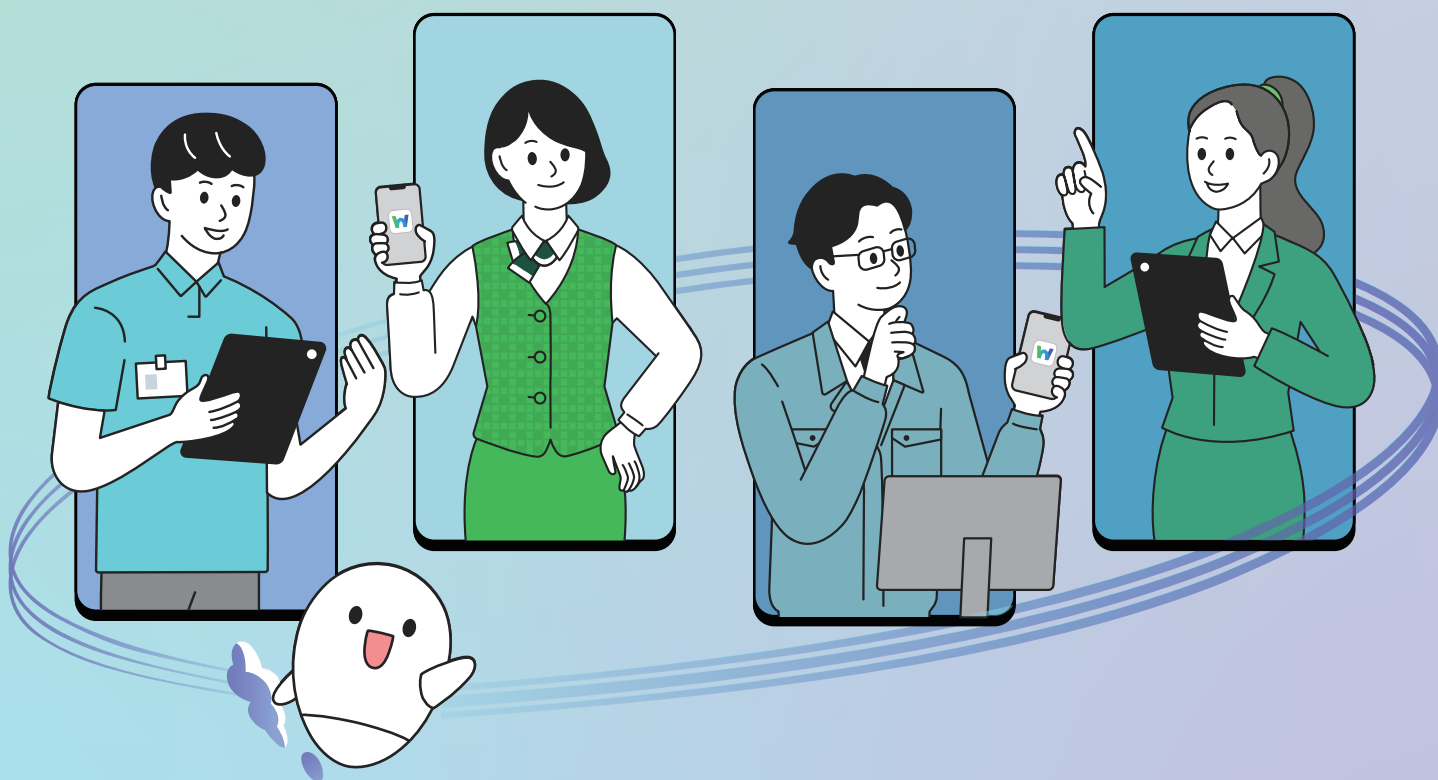


サービス紹介資料

つながる、はじまる。

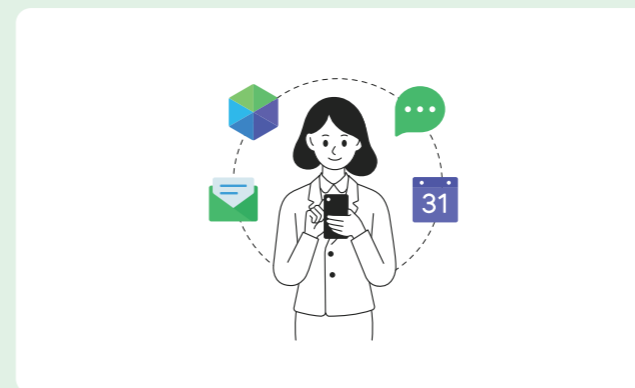
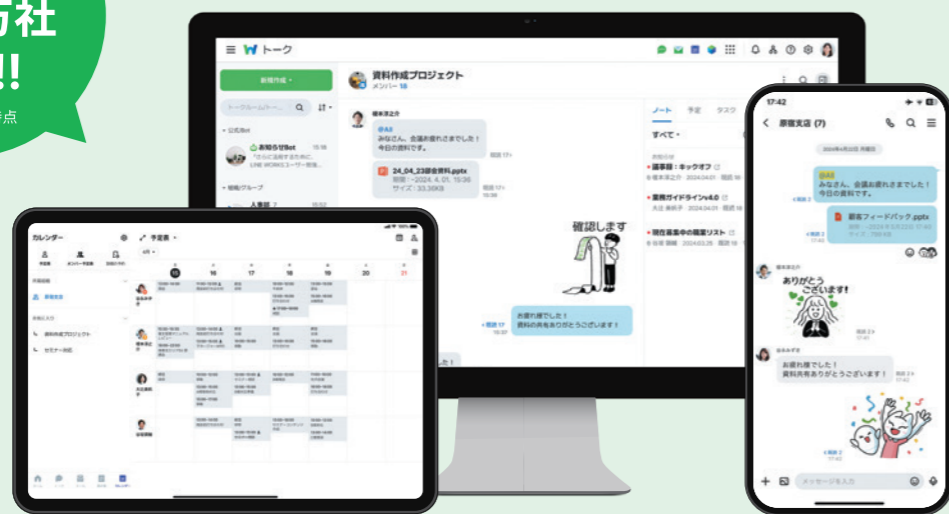
# LINE WORKS



# つながる、はじまる。 LINE WORKS

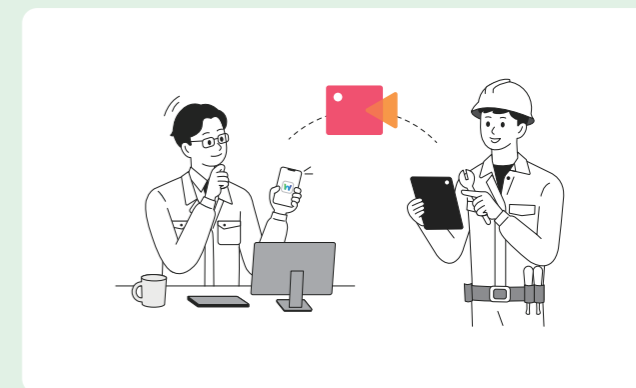


導入社数  
**52万社**  
突破!!  
2025年1月時点



## あらゆる仕事が1つのアプリで解決します

トーク、予定や資料管理など、業務に必要なさまざまな機能を備え、いつでもどこでも仕事が進みます。



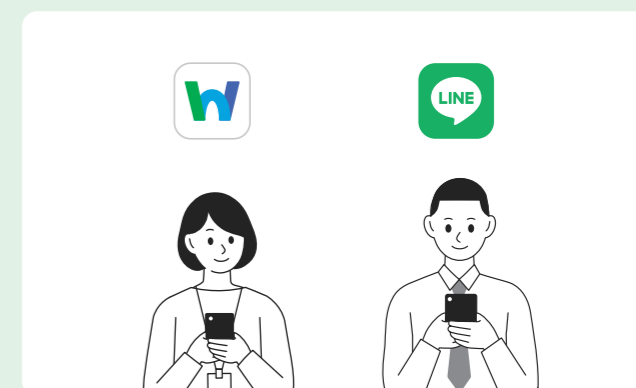
## 離れた仲間と互いの状況を共有できます

高品質の音声/ビデオ通話で、オフィスと現場、リモートワーク中の同僚とも円滑なコミュニケーションが可能です。



## 企業、団体全員がつながるツールです

LINE WORKSは企業/団体ごとに登録し利用するサービスです。LINE WORKSを開設し、その中に社内/団体のメンバーを招待することで利用できます。



## 顧客/取引先との連絡が円滑になります

顧客や取引先のLINEとつながって、スムーズなやりとりを進めることができます。

## LINE WORKSとは...

LINEの使い勝手そのままに、仕事に必要なあらゆる機能が備わった  
はたらくすべての人をつなぐビジネスコミュニケーションツールです。

業種・業界を問わない

ITスキルを問わない

## 「仕事で使える + 誰でも使える」

トークをはじめ、カレンダー・掲示板・ビデオ会議など、業務の効率化に必要な機能を1つのアプリですべてご利用いただけます。特に店舗や建設現場、自治体など、これまでITツールを活用しにくかった企業、職場でも、安心してご利用いただけるように設計されています。



有料ビジネスチャット  
シェア

7年連続 **NO.1**

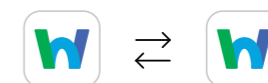
出典：富士キメラ総研  
「ソフトウェアビジネス新市場2018-2024年版」  
2017年度-2023年度実績



LINE WORKS  
ユーザー数

**520**万

2025年1月時点  
\*有料版・無料版の合算



LINE WORKS  
外部接続数

**195**万人

2025年1月時点



LINEとの接続数

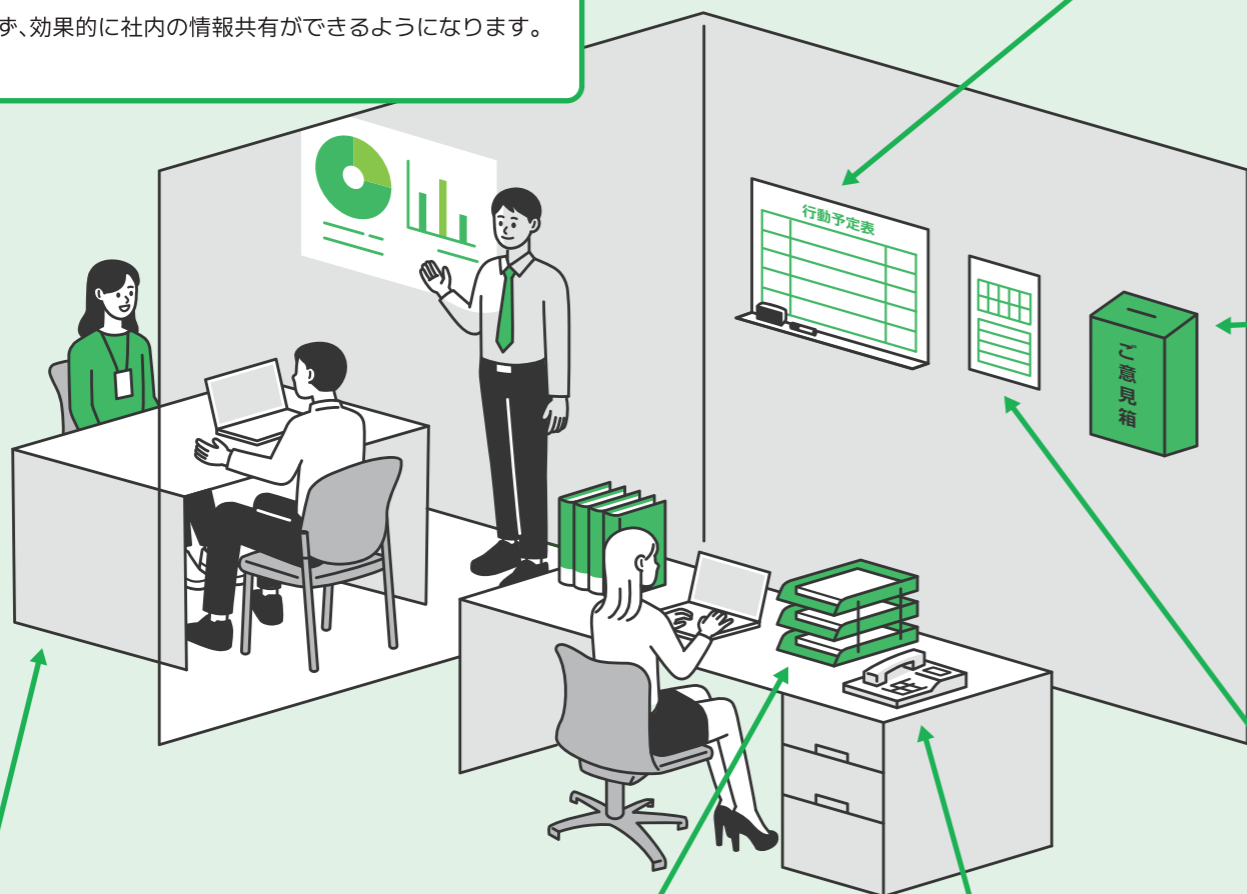
**3600**万人

2025年1月時点

# LINE WORKSでできる 新しいつながり

## 社内

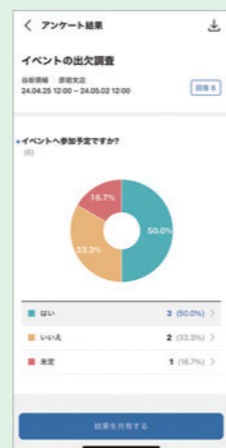
メールや電話、書類の回覧など、社内のさまざまなやりとりを1つのサービスに集約。所属やチームに関わらず、効果的に社内の情報共有ができるようになります。



## 31 カレンダー



## アンケート



## 掲示板



## トーク



## タスク



## アドレス帳



## 社外

社外の方とも、トークで素早くコミュニケーション。既読機能で相手の状態を把握しつつ、メールや電話より柔軟に対応できます。仕事のやりとりはすべてLINE WORKSに集約できるので、セキュリティ面でも安心です。



取引先との利用



お客様との利用

つながる

# 機能一覧

LINE WORKSは、LINEでおなじみのチャットやスタンプはもちろん、掲示板、カレンダー、アドレス帳、アンケートなど、仕事で活用できる充実した機能を揃えたビジネスコミュニケーションツールです。

## 🏠 ホーム

やるべきことがひと目で分かり、各機能や設定にもクイックにアクセスできるホーム。

## 💬 トーク

LINEでおなじみのチャット/スタンプのほか、仕事を効率化できる機能も充実。

## 📋 掲示板

大事な周知や情報共有も徹底できる掲示板機能。

## 📅 カレンダー

メンバーのスケジュール確認や、共有予定の作成も可能。

## 📌 タスク

毎日の「やるべきこと」を登録して管理。メンバーへの作業依頼も簡単。

## 📄 アンケート

意見調査やイベントへの出欠確認、もしもの時の安否確認も。

## 👤 アドレス帳

各部署/拠点のメンバーを一覧で確認。トークやメールなどの機能とも連携。

## ✉️ メール

万全のセキュリティを備え、送信取消や開封確認などビジネスに特化。

## 📁 Drive

どこからでもファイルの保存、ダウンロードが行える。

## 👤 管理者画面

ビジネスアプリに必要な管理機能。企業のポリシーに合わせて設定可能。

# 🏠 ホーム ここからはじめよう

ホームからはタスクやアンケートなどの機能や連携アプリを、手早く呼び出せます。Todayウィジェットから今日の予定を確認したり、サービス内の通知にも一元的にアクセス。日々の業務に忙しい管理者は、「管理者メニュー」から管理機能も簡単に呼び出すことができます。

The screenshot shows the home screen of the LINE WORKS app. It features a top navigation bar with icons for QR code, notifications, and settings. Below this is a user profile for '仲條一景' (Nakaguchi Kazuyuki), a full-time employee/manager at 'ワークスコーピー株式会社' (Works Copy Co., Ltd.). The main area contains a 'サービスメニュー' (Service Menu) and a '管理者メニュー' (Admin Menu). The 'サービスメニュー' includes 'アドレス帳' (Address Book), 'タスク' (Tasks), 'アンケート' (Surveys), 'Drive', and 'アプリ' (Apps). The '管理者メニュー' includes 'メンバー' (Members), '組織' (Organization), 'グループ' (Groups), and '管理者画面' (Admin Screen). A 'Today' widget at the bottom shows the date '5月7日(火)' (May 7th, Tuesday) and a list of tasks: '会食' (Business Dinner) from 19:00-21:00, '打ち合わせ資料作成' (Meeting material creation), and 'イベント参加者の人数確定' (Event participant count confirmation). Callouts provide additional context: the QR code icon links to the user's account QR code; the notification bell icon links to service notifications; the '管理者メニュー' icon links to various management functions; and the 'Today' widget is highlighted as a quick way to check daily tasks.

# トーク LINEのような使い勝手で すぐに使いこなせる

**こういったお悩み、ありませんか？**

- ・連絡事項をメールで送っても、読んでくれたか分からない
- ・会社にいる時間がばらばらで、連絡事項の伝達に時間がかかる

LINEでおなじみのチャットやスタンプの機能はもちろん、仕事で活用できる充実した機能がそろっています。見慣れた画面のため、導入したその日から誰でもすぐに使えます。

LINE WORKSの既読確認では、メッセージの既読/未読メンバーも確認可能です。文字のやりとりに限らず、音声通話やビデオ通話も行えます。



**電話**  
ちょっと相談したいときもすぐに音声通話/ビデオ通話を始められます。

**リアクション**  
リアクション機能で、相手に通知を飛ばさずに反応を表現できます。

**既読確認**  
メッセージごとに、既読数はもちろん既読者/未読者の個人名も確認できます。



**利用者の声**  
滝川さん  
株式会社  
ノエビアホールディングス

営業社員は中途採用の社員も多いため、特別な導入教育がいらないことも大きなメリットだと感じました。

# 掲示板 効率よく、 確実に情報周知

**こういったお悩み、ありませんか？**

- ・紙の回覧物が多く印刷の手間がかかる
- ・過去の情報の検索ができない

チャットやメールなどでは見逃しがちな情報も、掲示板機能を使えばメンバーがいつでも確認できます。掲示板は権限を設定することにより、特定の範囲内の情報共有にも有用です。

周知しても読まれない、読んだかどうか分からないという課題も、既読確認と未読者への再通知機能で解決します。

**重要投稿**  
マニュアルなど、個人的に何度も見直したい投稿を集めて保存できます。



**必読**  
必ず読んでほしい重要な投稿を、目立たせることができます。



**利用者の声**  
杉山さん  
和心亭豊月

昔は回覧や紙の掲示物として出していたのですが、LINE WORKSだと写真を貼ればよいので即時性を担保できます。

# 31 カレンダー 組織の予定管理も便利に

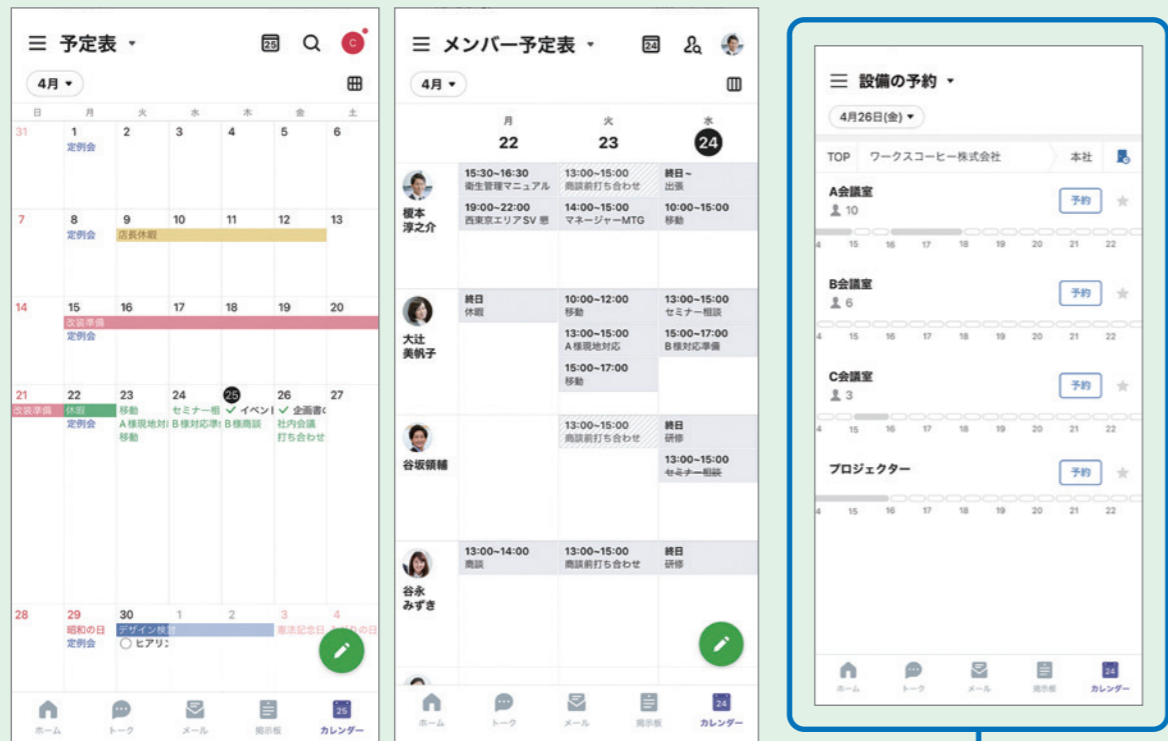
**こういったお悩み、ありませんか？**

- ・社内メンバーの予定調整に時間がかかって困っている
- ・会議室や社用車の管理を台帳で行っていて最新情報が分からない

自分のスケジュールはもちろん、社内メンバーのスケジュールも簡単に確認できます。プロジェクトやグループなど特定のメンバーをお気に入りとして保存すれば、共有予定の作成時や、外部からの入電対応時にも、すぐにスケジュール確認が可能です。

また予定の管理だけでなく、社内設備や備品の予約も簡単に行うことができます。各メンバーが予約作成時に共有設備を選択するだけで、ダブルブッキングの心配がなくなります。

個人の予定に加えて、チームの予定も確認できます。ビューの切り替えも簡単！



設備や備品の空き状況がひと目でわかります。予定の作成画面からも設備を予約可能です。



**利用者の声**  
小原さん  
有限会社紀洲風呂

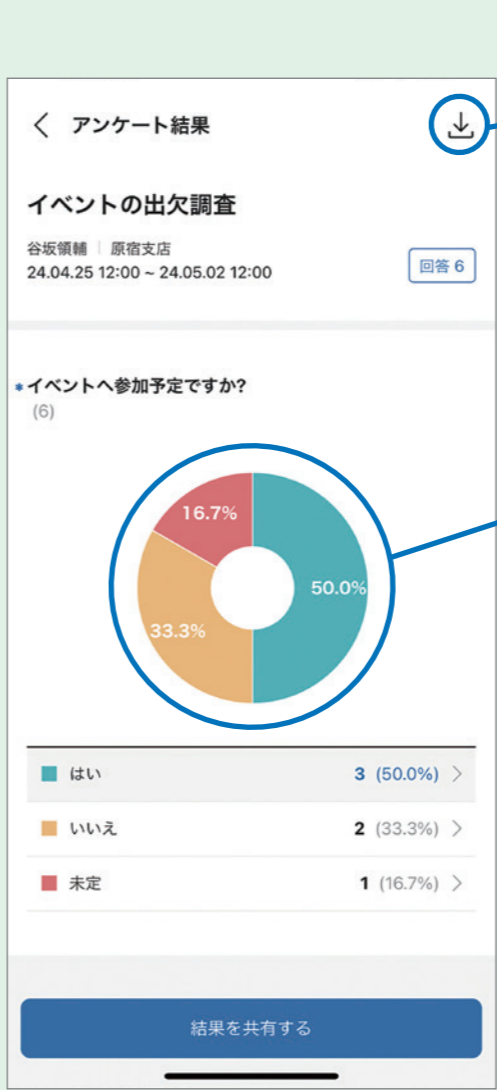
「書く」という手間や紙代のコストを削減できましたし、各担当者の詳細な居場所なども分かるので、すぐに連絡ができるようになりました。

# アンケート テンプレートから簡単に作成できる

**こういったお悩み、ありませんか？**

- ・従業員の研修日程や意見収集の回答率が低い
- ・集めた回答を集計する時間がない

会食日程の調整から災害時の安否確認まで、すぐにアンケートを作成できるよう豊富なテンプレートがあらかじめ用意されています。メンバーの回答は表やグラフで自動的に集計され、結果をひと目で確認できます。回答結果をCSVなどのファイルでダウンロードすることも可能です。



結果のダウンロードも可能です。

**結果を自動で集計**  
モバイルからでも視覚的にアンケート結果を確認できます。自動で集計されるので、特別な操作は不要です。

**利用可能なテンプレートの例**

- ・イベントへの出欠調査
- ・トレーニング満足度調査
- ・安否確認
- ・アルコールチェック/運転日誌



**利用者の声**  
大塩さん  
JKホールディングス株式会社

回答率が85%と高く、しかも紙で実施していた以前と比べて回答速度が倍以上になるという非常にすばらしい結果が出ました。

## タスク 毎日のやるべきことを管理

現場で発生する作業から、顧客や取引先への連絡、報告書や資料の作成まで「やるべきこと」をトークからすぐにタスクへ登録できます。

自分のタスク登録も、メンバーへの依頼も簡単な操作でクイックに行えます。



## メール 機能性も安全性も備えています

メール送受信の通信経路は暗号化され、ウイルス/マルウェア対策やDKIM対応、なりすましメールの警告機能などにより脅威を未然に防ぎます。

メールの受信者がLINE WORKSユーザーであれば、開封確認や送信取消の機能が利用できます。



## アドレス帳 組織図と連絡先をリストで確認

所属メンバーが一覧表示されるため、新入社員など新しく入ったメンバーが、社内の組織体制や社員構成をすぐに把握できます。

アドレス帳からメンバーを選択し、そのままトークやメール、共有予定の作成を行うことができます。社外の取引先などは、モバイルから名刺を直接読み取って連絡先に追加可能です。



## Drive いつでもどこでも資料を確認

社内メンバーへのフォルダ共有はもちろん、リンク共有機能を使用することで取引先など外部の人にもフォルダ共有が可能です。

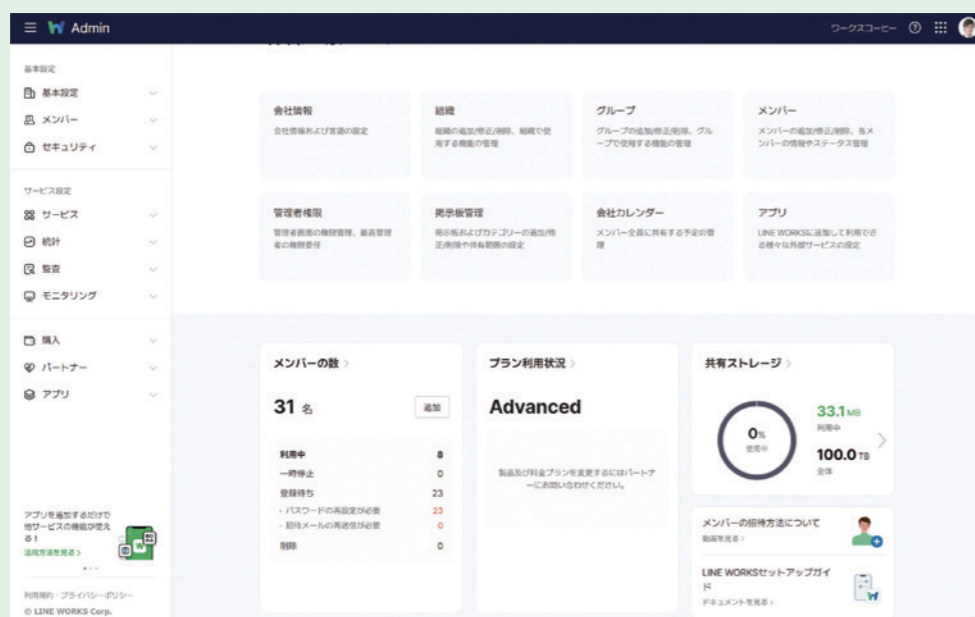
ファイルのバージョン履歴機能があるため、万が一誤ってDrive上のファイルを上書きしてしまった場合も、以前のバージョンに復元が可能です。



# 管理機能

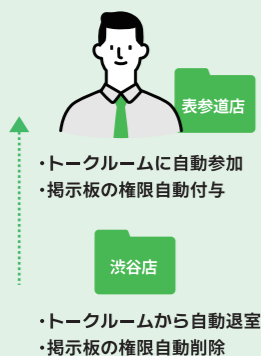
あらゆる企業ポリシーに対応した  
豊富な管理機能

会社で使うコミュニケーションツールだから、メンバー管理やセキュリティ設定はきちんとしたいところ。とはいえ専門的な技術や知識は必要ありません。誰でも簡単に管理業務を行うことができます。



## 組織と連動した 簡単なメンバー管理

人事異動などの場合も、該当メンバー組織のフォルダから移動させるだけで各サービスの権限なども連動します。



## シンプルかつ確実な 退職者対応

退職者のアカウント管理は、削除処理をすれば完了です。削除されたアカウントはログインできなくなり、データへのアクセスもできません。



## トラブル時も安心の 充実したセキュリティ

デバイスの紛失などの場合にも遠隔で情報削除や端末の初期化が可能です。監査・モニタリング機能を使うことで、ログの確認も行えます。



# 社外とのコミュニケーション

お客様や、  
取引先とつながる

LINEユーザー（顧客など）や社外のLINE WORKSユーザー（取引先など）とも、社内メンバーとのトークと同じようにコミュニケーションできます。

## LINE連携

顧客などLINEユーザーとのトークが可能のため、プライベートのアカウントを教える必要はありません。



## 外部LINE WORKS連携

取引先など社外の人でも、LINE WORKSユーザーであればトークのやりとりが可能です。



**利用者の声**  
島さん  
明治安田生命保険相互会社

よりよい商品をご提案するため、お客様のLINEに商品案内のリンクを送っておき、隙間時間に確認いただきご成約に至ったケースもあり、LINE WORKSはお客様に直接お会いしなくても商品をご提案する手段となっています。



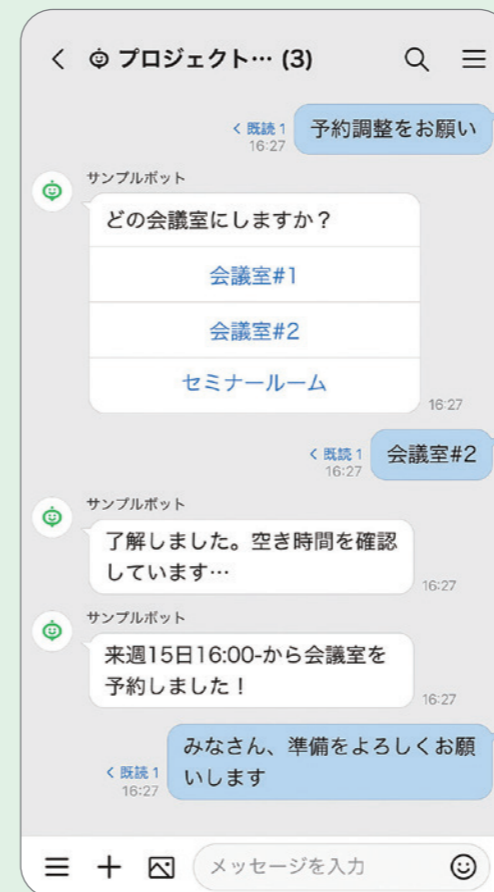
**利用者の声**  
林さん  
株式会社テレビ朝日

現場を支えてくれるさまざまな関連会社・協力会社の外部スタッフとも連絡を取り合わなければなりません。その点、相手の電話番号が分からなくてもLINE WORKSのアカウントを保持している外部スタッフと通話ができるLINE WORKSは、番組制作現場との相性も良いと考えます。



# 連携 社内の仕組みや仕事とつながる

社内で使用しているさまざまな外部サービスやツールをLINE WORKSと連携させれば、さらに業務を効率化することができます。管理画面から簡単に追加・設定が可能で、LINE WORKS1つで複数の外部サービスを利用できるようになります。



## 外部サービスと連携させるとなにができるの？

連携の設定を行うと、LINE WORKSから連携したサービスへのデータ登録や参照、通知の受信などができるようになります。つまり、

- トークから打刻
- トークからデータ登録
- トークから申請・承認
- システムからの通知をトークで確認

といったことが可能です。仕事にまつわるさまざまなタスクに、LINE WORKSから一元的に対応ができます。

### 1. 手軽に始めたい場合には

## 「アプリ」が便利！

管理者画面やモバイル版ホームの「アプリ」メニューから、使いたいアプリを選択して追加するだけ！最短2ステップで利用開始することができます。



### 2. 自社に合わせてカスタマイズするなら

## “LINE WORKS Developers”

APIやBotなど、開発者向け機能が公開されています。自社システムなどとの連携構築にご活用ください。

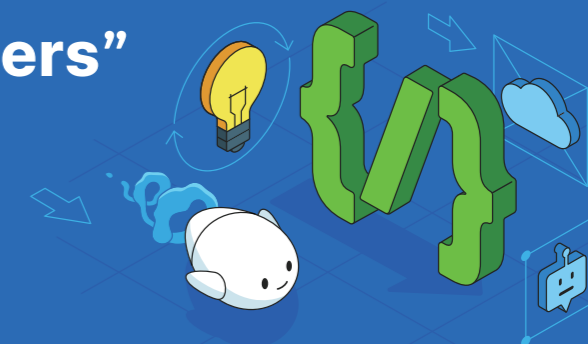
公開情報を活用した、さまざまな連携ソリューションも各社から提供されています。



詳しくはこちら



詳しくはこちら

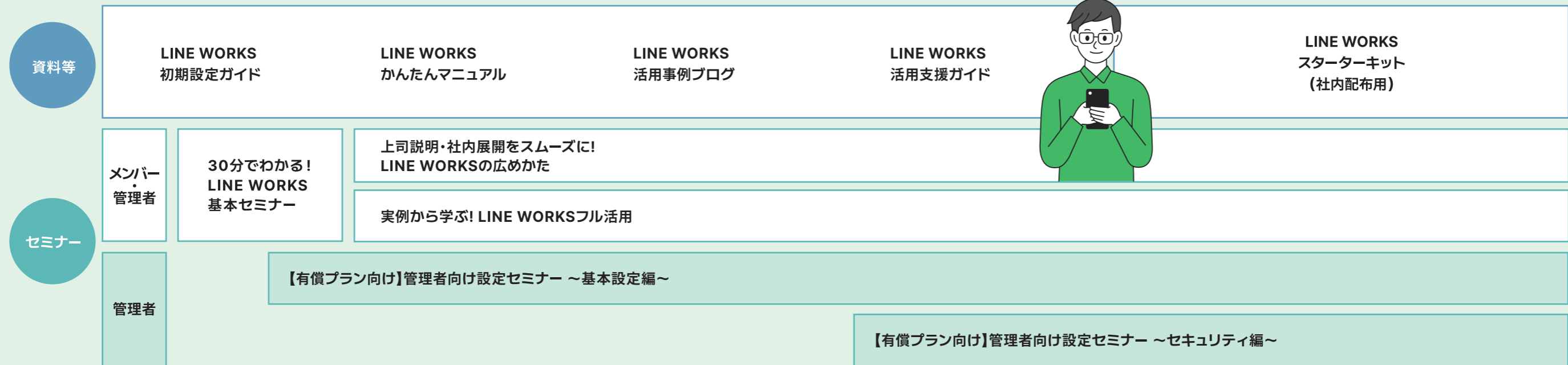
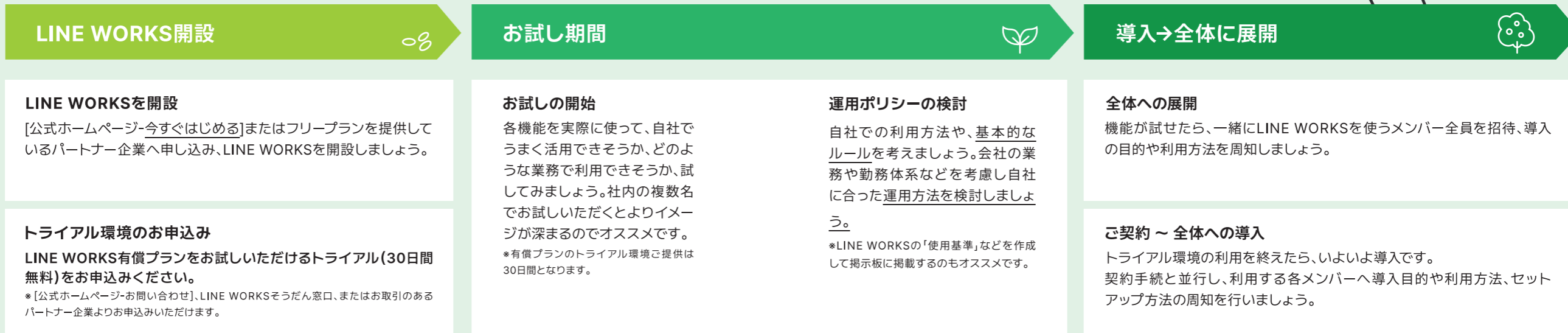


# 導入のながれ ひとつひとつ はじめよう

LINE WORKSをはじめるときには、管理者と身近なメンバーで機能を試してから、企業や組織の全員に広げていくとスムーズな導入ができます。

\* 内容は一例です。また、セミナー・資料等は予告なく名称変更や提供終了する場合があります。

下記のフローを参考に導入までのながれを確認しましょう。  
\*31名以上でのご利用の場合は有償プランとなりますが、  
トライアル環境を無料で30日間ご提供します。



**LINE WORKS**  
そうだん窓口

**03-4316-2996**  
10:00-12:00 13:00-18:00  
(年末年始・土日祝を除く)

LINE WORKSの活用方法や疑問点を、お電話にてご相談いただけます。

基本的な使い方や  
課題に合わせた活用方法をお届け

**活用支援ガイド**

## 利用ルールの例 みんなで気持ちよく 使うために

自社におけるLINE WORKSの運用ルールや利用ガイドを考えておくと、使いはじめもスムーズかつ、導入後のトラブルも予防することができます。ここでは、最初に定めておきたい利用ガイドの一例をご紹介します。あくまで一例ですので、目的や導入時期などに応じて項目を変更・追加しながら皆さんの会社に最適なガイドを作っていきます！



- 利用時間は原則、業務時間内のみ。災害・緊急時以外は翌日に連絡する

---

- 1つのトークで語るのは1つのテーマ。トーク相手が返信しやすいように配慮する

---

- 業務時間外は「通知」を切って良い

---

- どのトークへの返信が明確にするために、リプライ(返信するトークを指定)を使う

---

- 誰宛てのトークが明確にするために、メンション(@で相手を指名)を使う  
\*さん・様・役職は不要です

---

- スタンプは上司側から積極的に使い、コミュニケーションを促進

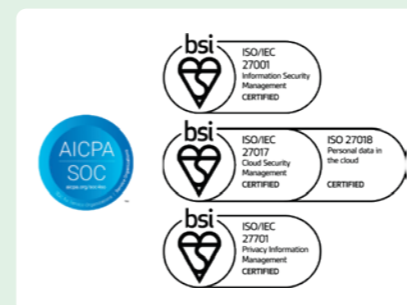
---

- 大人数トークルームでのお知らせなどに返信やスタンプでの反応は不要にする  
\*「既読」や「リアクション(通知はされません)」で十分です



## セキュリティシステム 日本の法令はもちろん、 国際認証を取得したサービス管理体制

LINE WORKSサービスの提供とバックアップデータの保管は、**日本国内のデータセンターにて行われています。**国際認証を取得した情報管理システムとワークフローにて、24時間365日体制でセキュリティ専門スタッフによって全てのアクセスをモニタリングしています。安心・安全にLINE WORKSをご利用いただくためのセキュリティや個人情報保護に関わる網羅的な情報は、『LINE WORKSセキュリティホワイトペーパー』に記載しています。LINE WORKS プライバシーセンターからどなたでもダウンロードしてご覧いただけます。



詳細は、LINE WORKSプライバシーセンターをご覧ください。



## 動作環境

LINE WORKSサービスの利用において必要なOS/ブラウザの要件は以下のとおりです。

モバイル版	ブラウザ版	PC版
Android 9.0 以降	Google Chrome最新版	Windows 10 21H2 以降
iOS 15以上(iPad含む)	Microsoft Edge最新版	Windows 11 21H2 以降
		mac OS 11.0以降

システム要件とは、LINE WORKSサービスの利用における正常動作を確認し、お問い合わせ窓口等でもサービスでの正常動作を前提としてサポートができる利用環境です。

### アプリ利用時のご注意

各メジャーアップデートのリリースバージョンに対して、2バージョン前のメジャーアップデートバージョンに満たないバージョンは必須アップデートの対象となり、サービス利用のためにはアップデートが必要となります。なお、最新アプリのインストールにおいては、「システム要件」記載のOSバージョンが必要となります。

詳細は、LINE WORKSヘルプセンターをご覧ください。



# 数字で見る導入効果

## 🕒 時間短縮・効率UP!

離職率20%低減  
求人広告費年間30%削減



円滑な情報共有で、急な病欠や育児のための欠勤希望にも柔軟に対応できるようになり離職率が低下。求人広告費の削減にも成功しました。

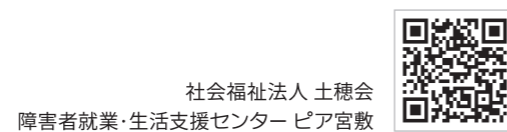


株式会社 PRIDE

往復1時間の移動がなくなり  
5分のやりとりで解決



求職者本人が使い慣れているLINEとつながれるLINE WORKSを導入。速やかな意思疎通が実現し、自宅に訪問する必要が減り、移動時間が大幅に減りました。



社会福祉法人 土穂会  
障害者就業・生活支援センター ピア宮敷

## 📈 売上・成績UP

受注キャパシティ  
30~40%UP



社員の残業時間を1日30分~1時間程度削減することができました。会社にとっては、業務生産性が向上したことで同時に回せる案件が増えたことも大きな成果です。



有限会社 圭電工業

社員1人当たり売上  
毎年15%ほど増加



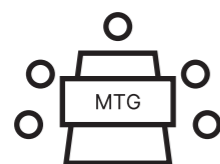
お客様に関するさまざまな情報をスタッフ同士が迅速に共有できるようになったことで、施術・接客の質向上にもつながっています。



株式会社 アンジェラックス

## 📄 〇〇がゼロに

月2回の全営業社員会議がゼロに



報告会議は撤廃され、各支店に所属する担当者が本社に赴く必要がなくなりました。会議のために費やしていた時間を営業活動に充てられるようになったことは非常に大きいと思います。



南国殖産株式会社

組織表・アドレス一覧・設備  
予約のExcel管理がゼロに



拠点の所属社員情報をExcelの「組織表」で管理し、「メールアドレス一覧表」をExcelで更新していましたが、LINE WORKSで従業員の検索も可能となりました。



管清工業株式会社

## 0⇒1 〇〇が変化

自動翻訳で外国人社員との  
意思疎通がスムーズに



トークには常に翻訳機能を設定しています。トーク画面内で自動的に翻訳されるので、意思疎通がスムーズになり、お互いに便利さを実感しています。



平林建設株式会社

脱アナログ化。60代従業員が  
デバイス操作できるように



LINE WORKSを使っているうちに、60代の従業員がタブレットの操作に慣れることができたおかげで、今ではPOSレジの導入にも成功しています。



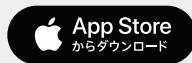
いすみ鉄道株式会社

# プランとご利用料金

製品プラン		フリー FREE	スタンダード STANDARD	アドバンスド ADVANCED
利用料金 (1ユーザー)	年額プラン	¥0	¥450/月	¥800/月
	月額プラン		¥540/月	¥960/月
		はじめての方におすすめ！ 無料で30人まで利用できる プラン	人数無制限！ 充実した機能が備わった ビジネスコミュニケーション のスタンダード	メールと Drive を兼ね備え、 社内外の連携をより強くする コラボレーションプラン
トーク		●	●	●
掲示板		●	●	●
カレンダー		●	●	●
タスク		●	●	●
アンケート		●	●	●
アドレス帳 (組織対応)		●	●	●
メール				●*1
Drive			(オプション商品で対応可能)	●*2
音声/ビデオ通話		● (60分/4人まで)	● (制限なし/200人まで)	● (制限なし/200人まで)
管理・セキュリティ		制限あり*3	制限なし	制限なし
ドメイン使用				●
統計機能			●	●
監査ログの保存期間		2週間 (ダウンロード不可)	6ヶ月間 (ダウンロード可)	6ヶ月間 (ダウンロード可)
モニタリング機能			トーク	トーク/メール/Drive
サポート/SLA*4			●	●
共有ストレージ		合計5GB	基本容量1TB (+1GB/user)	基本容量100TB (+1GB/user)
オプション追加			●	●

価格は全て税抜価格となっております。\*1 メールの容量は共有ストレージを消費しません。\*2 Driveの容量は共有ストレージを消費します。共有ストレージの容量はオプションで拡張が可能です。\*3 利用できる機能が制限されています。詳細はLINE WORKS公式サイトをご確認ください。\*4 「SLA」は、トライアル期間中には対応しておりません。

アプリのダウンロードはこちら！



提供元

お問い合わせ

## LINE WORKS

LINE WORKS株式会社

東京都渋谷区桜丘町1番1号 渋谷スクラステージ SHIBUYAタワー23階  
<https://line-works.com/>

\*会社名、製品名などは各社または各団体の商標もしくは商標登録です。  
\*本カタログの記載事項は予告なく変更する場合があります。  
\*本カタログの記載内容は、プランや設定によって異なる場合があります。  
\*本カタログに掲載している画像は、利用を想定したイメージ画像です。

2025年2月版